

## 桃園市楊梅區瑞塘國民小學 函

地址：32658桃園市楊梅區瑞溪路2段100號

承辦人：特教組長 李麗紅

電話：03-4316360

傳真：03-4812981

電子信箱：special@m.jtps.tyc.edu.tw

受文者：桃園市桃園區新埔國民小學

發文日期：中華民國112年9月18日

發文字號：瑞塘小輔字第1120006201號

速別：普通件

密等及解密條件或保密期限：

附件：

主旨：有關本校辦理「桃園市112年度加強各校教職員及家長特教知能研習」，請鼓勵所屬教師、家長及教師助理員踴躍報名參加，請查照。

說明：

- 一、依據桃園市政府教育局112年3月22日桃教特字第11200024979號函辦理。
- 二、研習時間：112年10月4日（星期三）13:00至16:00。
- 三、研習主題：如何讓家長普通班老師共好，了解記錄孩子的需求，進行IEP關注的重點。
- 四、研習講師：卓惠珠理事長。
- 五、研習對象：以本校校內教職員、家長優先錄取，若有餘名額開放本市各公私立國民小學教職員、特教助理員、家長。
- 六、報名方式：請於111年10月4日（星期二）前至全國特殊教育資訊網[https://special.moe.gov.tw/study\\_login.php?id=576959](https://special.moe.gov.tw/study_login.php?id=576959)研習報名-縣市特教研習-開啟查詢-點選縣市(桃

輔導室 112/09/19 09:33



1120005994

無附件

園市)學年(112)學期(上)-點選「登錄單位-瑞塘國小」報名。

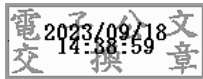
七、研習時數：全程參與將核予 研習時數3小時，請貴校依教師請假規則等相關規定本權責核予參加人員公（差）假登記。

八、注意事項：為響應環保，本校提供飲水，請自備環保杯。本校因空間有限，無法提供汽車停車，請盡量搭乘大眾運輸交通工具前來，或至學校周邊停車。

九、如有疑義請洽本校特教組長，電話：03-4316360分機620。

正本：桃園市桃園區新埔國民小學

副本：



校長 葉春櫻

